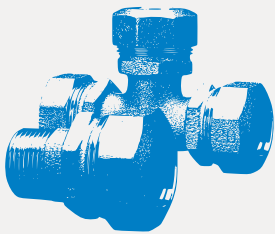


# PE 継手 S型

耐震性能強化型  
WSA B 011 規格品

**No. F200**





## MAEZAWA PE継手 S型 耐震性能強化型

JIS K 6762水道用ポリエチレン二層管の1種接続用の継手です。

事業者のニーズを反映した当社オリジナルの回転継手等を取り揃えています。継手の性能は、JWWA B 116(水道用ポリエチレン管金属継手)およびWSA B 011\*(給水システム協会規格)のものを満たしています。種類も、分水栓・止水栓・メータ等との接続や異種管との接続用など豊富に取り揃えています。

※WSA規格とは、給水システム協会が、水道用ポリエチレン管継手の日本水道協会規格JWWA B 116に新たな性能基準を加え、耐震性能強化型として規定した新規格です。

WSA規格の耐震性能試験は、1995年に発生した阪神・淡路大震災での揺れや変位をレベル2地震動として設定し、PE継手S型がこれらの負荷に対しても管の抜け出しや漏れがないことを確認しています。



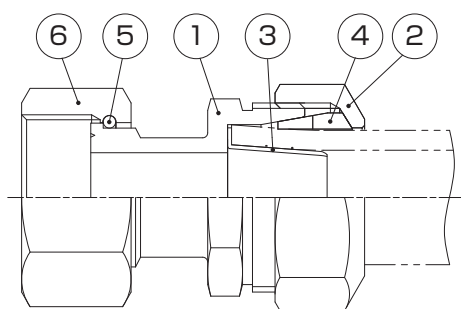
PE継手 S型  
P.3

ポリエチレン管との接合部が規格に準拠したオリジナル品です。接続用途に合った製品を豊富に取り揃えています。



PE回転継手 S型  
P.6

止水栓、異種管との接続部とポリエチレン管接続部の間に回転機構を内蔵した、当社オリジナルの継手です。ポリエチレン管はコイル状に巻かれており、施工時には、その管を転がしながら伸ばして蛇行配管を行います。この時巻き癖が残り、管にねじれ(回転方向)の力が加わり、止水栓の回転やねじの緩みなど、思わぬ方向に力が加わることがあります。回転機構はこれらの影響を極力吸収・緩和します。



### 仕様

使用圧力	0.75MPa以下
使用流体	水道水
使用流体温度	常温(20±15℃)
性能	<ul style="list-style-type: none"> <li>JWWA B 116規格の性能項目に適合</li> <li>WSA B 0111に適合</li> <li>平成9年厚生省令第14号の耐圧及び浸出性能に適合</li> </ul>

### 部品表

部品番号	部品名称	材質
1	胴	CAC902又はCAC902C
2	袋ナット	CAC406又はCAC406C
3	インコア	SUS304(呼び径13~25)* CAC902又はCAC902C(呼び径30~50)*
4	リング	POM
5	止め輪	C5191W
6	直結用ナット	CAC406

\*管接続部の呼び径を表します。

### 標準締め付けトルク

(単位:N・m)

呼び径	13	20	25	30	40	50
締め付けトルク	40	60	80	110	130	150

### 種類(1種管用)

#### ◆PE継手 S型

おねじ付ソケット	13, 20, 25, 30, 40, 50, 異径
めねじ付ソケット	13, 20, 25, 30, 40, 50
メータ用ソケット	13, 20, 25, 30, 40, 50, 異径
ソケット	13, 20, 25, 30, 40, 50, 異径
チーズ	13, 20, 25, 30, 40, 50, 異径
分止水栓用ソケット	13, 20, 25, 30, 40, 50, 異径

塩ビ管用ソケット	13, 20, 25, 30, 40, 50
パイプエンド	13, 20, 25, 30, 40, 50
エルボ	13, 20, 25, 30, 40, 50
めねじ付エルボ	13, 20, 25, 40, 50
45°エルボ	13, 20, 25, 30, 40, 50
90°バンド	13, 20, 25, 30, 40, 50, 異径
60°バンド	13, 20, 25, 30, 40, 50

#### ◆PE回転継手 S型

分水栓用ソケット	20, 25, 30, 40, 50, 異径
メータ用ソケット	13, 20, 25, 30, 40, 50, 異径

注：種類は、代表例を表しています。

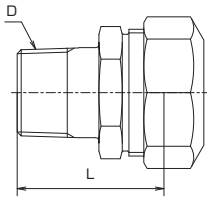
詳細は、最寄りの営業拠点にお問い合わせください。

おねじ付ソケット



おねじ付ソケット

コード:762001



●主要部寸法表 (単位: mm)

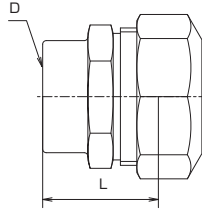
呼び径	D	L
13	R 1/2	40
20	R 3/4	44
25	R 1	48
30	R 1 1/4	47
40	R 1 1/2	51
50	R 2	60
20×13P	R 3/4	41
50×40P	R 2	55

めねじ付ソケット



めねじ付ソケット

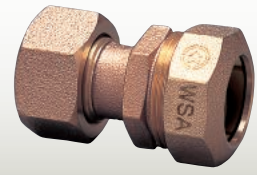
コード:762002



●主要部寸法表 (単位: mm)

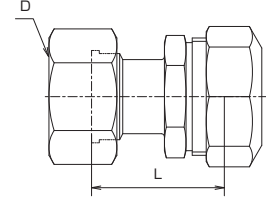
呼び径	D	L
13	Rc 1/2	29
20	Rc 3/4	32
25	Rc 1	37
30	Rc 1 1/4	42
40	Rc 1 1/2	46
50	Rc 2	56

メータ用ソケット



メータ用ソケット

コード:762004



●主要部寸法表 (単位: mm)

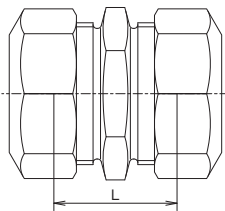
呼び径	D	L	呼び径	D	L
13	G 3/4	38	20×13P	G 1	40.5
20	G 1	43	20×25P	G 1	46
25	G 1 1/4	48	25×13P	G 1 1/4	43
30	G 1 1/2	63	25×20P	G 1 1/4	45.5
40	G 2	67	25×30P	G 1 1/4	51
50	G 2 1/2	79	30×25P	G 1 1/2	60
13×20P	G 3/4	40.5	40×30P	G 2	63
13×25P	G 3/4	43			

ソケット



ソケット

コード:762013



●主要部寸法表 (単位: mm)

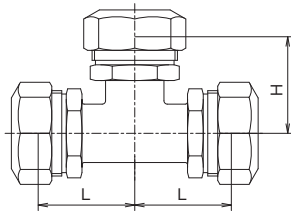
呼び径	L	呼び径	L
13	31	30×20	38
20	33	30×25	41
25	38	40×20	42
30	44	40×25	45
40	52	40×30	48
50	64	50×20	48
20×13	32	50×25	51
25×13	35	50×30	54
25×20	36	50×40	58

チーズ



チーズ

コード:762014



●主要部寸法表 (単位: mm)

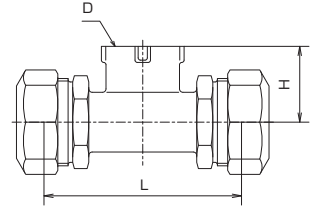
呼び径	L	H	呼び径	L	H
13	37	37	30×25	53	57
20	43	43	40×13	49	58
25	50	50	40×20	53	61
30	60	60	40×25	57	63
40	70	70	40×30	64	66
50	80	80	50×13	54	63
20×13	39	40	50×20	58	66
25×13	42	45	50×25	62	68
25×20	46	47	50×30	69	71
30×13	45	52	50×40	72	73
30×20	49	55			

GPチーズ



GPチーズ

コード:762045



●主要部寸法表 (単位: mm)

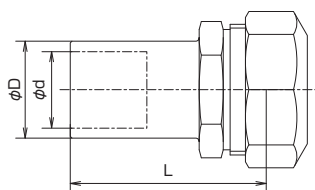
呼び径	D	L	H
13	Rc 1/2	74	26
20	Rc 3/4	86	33
13×20P	Rc 1/2	76	30

## 銅・鉛管用ソケット



## 銅・鉛管用ソケット

コード:762036



●主要部寸法表 (単位: mm)

呼び径	L	φD	φd
13	49	19.2	15.2
20	57	28.2	23.2
25	62	34.25	28.25

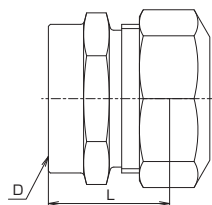
・銅管は旧JWWA H101 1形対応となります。

## 分・止水栓用ソケット



## 分・止水栓用ソケット

コード:762003



●主要部寸法表 (単位: mm)

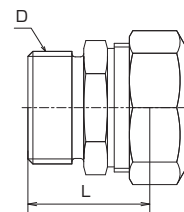
呼び径	D	L
13	G 3/4	28
20	G 1	31
25	G 1 1/4	36
30	G 1 1/2	41
40	G 2	48
50	G 2 1/2	56
13×20P	G 3/4	29.5
20×13P	G 1	30
25×13P	G 1 1/4	32
25×20P	G 1 1/4	33

## 塩ビ管用ソケット



## 塩ビ管用ソケット

コード:762006



●主要部寸法表 (単位: mm)

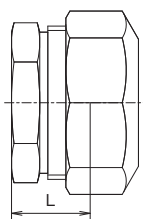
呼び径	D	L
13	G 3/4	31
20	G 1	36
25	G 1 1/4	40
30	G 1 1/2	46
40	G 2	53
50	G 2 1/2	60

## パイプエンド



## パイプエンド

コード:762012



●主要部寸法表 (単位: mm)

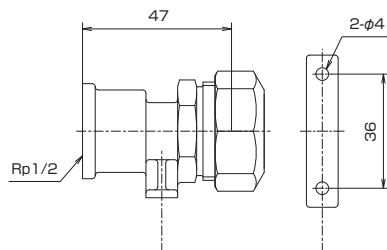
呼び径	L
13	17
20	19.5
25	22
30	25
40	29
50	35.5

## 給水栓用ソケット



## 給水栓用ソケット

コード:762038



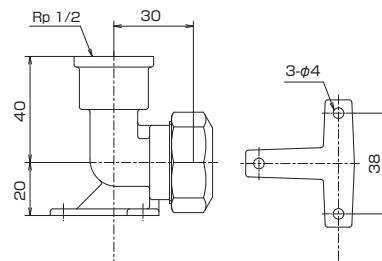
【呼び径 13】

## 給水栓用エルボ



## 給水栓用エルボ

コード:762035



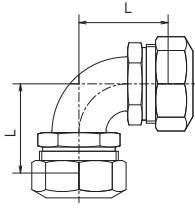
【呼び径 13】

エルボ



エルボ

コード:762016



●主要部寸法表 (単位: mm)

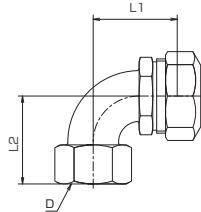
呼び径	L
13	37
20	43
25	50
30	59
40	69
50	84

めねじ付エルボ



めねじ付エルボ

コード:762024



●主要部寸法表 (単位: mm)

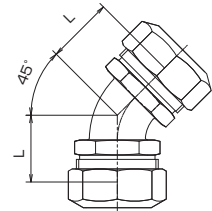
呼び径	D	L1	L2
13	Rc 1/2	37	39
20	Rc 3/4	43	45
25	Rc 1	50	51
40	Rc 1 1/2	69	67
50	Rc 2	84	80

45°エルボ



45°エルボ

コード:762017



●主要部寸法表 (単位: mm)

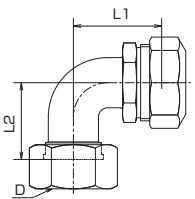
呼び径	L
13	27
20	31
25	36
30	42
40	49
50	60

90°バンド/90°バンド110L



90°バンド/90°バンド110L

コード:762021  
762026[110L]



●主要部寸法表 (単位: mm)

呼び径	D	L1	L2
13	G 3/4	37	33
20	G 1	44	39
25	G 1 1/4	52	47
25×20P	G 1 1/4	52	45

(110Lの場合) (単位: mm)

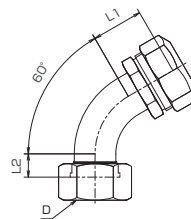
呼び径	D	L1	L2
13	G 3/4	37	110
20	G 1	44	110
25	G 1 1/4	52	110

60°バンド/60°バンドL/60°バンド110L



60°バンド/60°バンドL/60°バンド110L

コード:762019  
762033[L]  
762058[110L]



●主要部寸法表 (単位: mm)

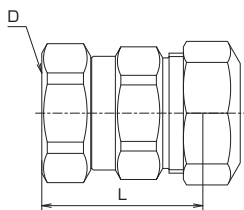
呼び径	D	L1	L2	L		110L	
				L1	L2	L1	L2
13	G 3/4	24	14	37	77	37	110
20	G 1	26	14	44.5	88	44.5	110
25	G 1 1/4	29	14	52	88	52	110
40	G 2	35	20	-	-	-	-
50	G 2 1/2	35	25	-	-	-	-
13×20P	G 3/4	-	-	45	88	-	-
20×25P	G 1	-	-	47	88	-	-

・表中 L1、L2 寸法の「-」は該当製品はありません。



## 分・止水栓用ソケット

コード:762007



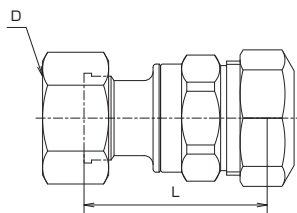
●主要部寸法表 (単位: mm)

呼び径	D	L
20	G 1	51
25	G 1 1/4	57
30	G 1 1/2	63
40	G 2	76
50	G 2 1/2	90
25×20P	G 1 1/4	55



## メータ用ソケット

コード:762010



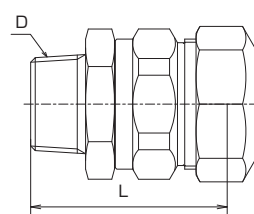
●主要部寸法表 (単位: mm)

呼び径	D	L
13	G 3/4	52
20	G 1	61
25	G 1 1/4	67
30	G 1 1/2	72
40	G 2	86
50	G 2 1/2	100
13×20P	G 3/4	54
20×13P	G 1	59.5
20×25P	G 1	63.5
25×13P	G 1 1/4	63.5
25×20P	G 1 1/4	65.5



## おねじ付ソケット

コード:762034



●主要部寸法表 (単位: mm)

呼び径	D	L
13	R 1/2	52
20	R 3/4	62
25	R 1	68
30	R 1 1/4	73
40	R 1 1/2	84.5
50	R 2	102.5
40×50P	R 1 1/2	91.5

## ●PE継手 S型の接続手順

1. 接続するポリエチレン管をパイプカッター、または鋸で切断します。この際、管は管軸に対して切口が直角になるように切断します。
2. 切断面に出たバリはナイフまたは面取り機にて取り除きます。
3. 袋ナット、リングの順で管へ通します。リングは割りのある方が先に通した袋ナットの方を向くようにしてください。
4. 管にインコアをプラスチックハンマなどでたたき込みます。インコアをたたき込む時には、切断面とリングの間隔を十分に開けておいてください。
5. セットされた管端を胴に差し込み、リングを押し込みながら胴のねじ部に締め付けます。  
標準締め付けトルクは2頁を参照してください。



## 安全にお使いいただくために

- 設定条件、使用条件をご確認のうえ、用途にあった製品をお選びください。不適切な用途で使用になりますと、故障や事故の原因になることがあります。
- 当カタログに掲載の形状・寸法等各種データは代表値を示しています。
- 当カタログは、製品改良・製造中止等により、予告なく変更することがあります。
- ご使用にあたっての詳細については最寄の営業拠点へご確認ください。
- 上記の注意事項を守らずにご使用された場合の故障、事故に関しては、当社では責任を負いかねますのでご了承ください。

 **前澤給装工業株式会社**

本 社 〒152-8510 東京都目黒区鷹番二丁目14番4号



各営業拠点は  
こちらから

<https://www.qso.co.jp/>

●取扱店